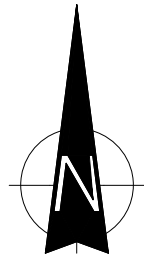


Skel



Kold lager: 132 m²

Ialt bebygget areal: 132 m²

Overdækket (skur): 130 m²

Ialt overdækket areal: 130 m²

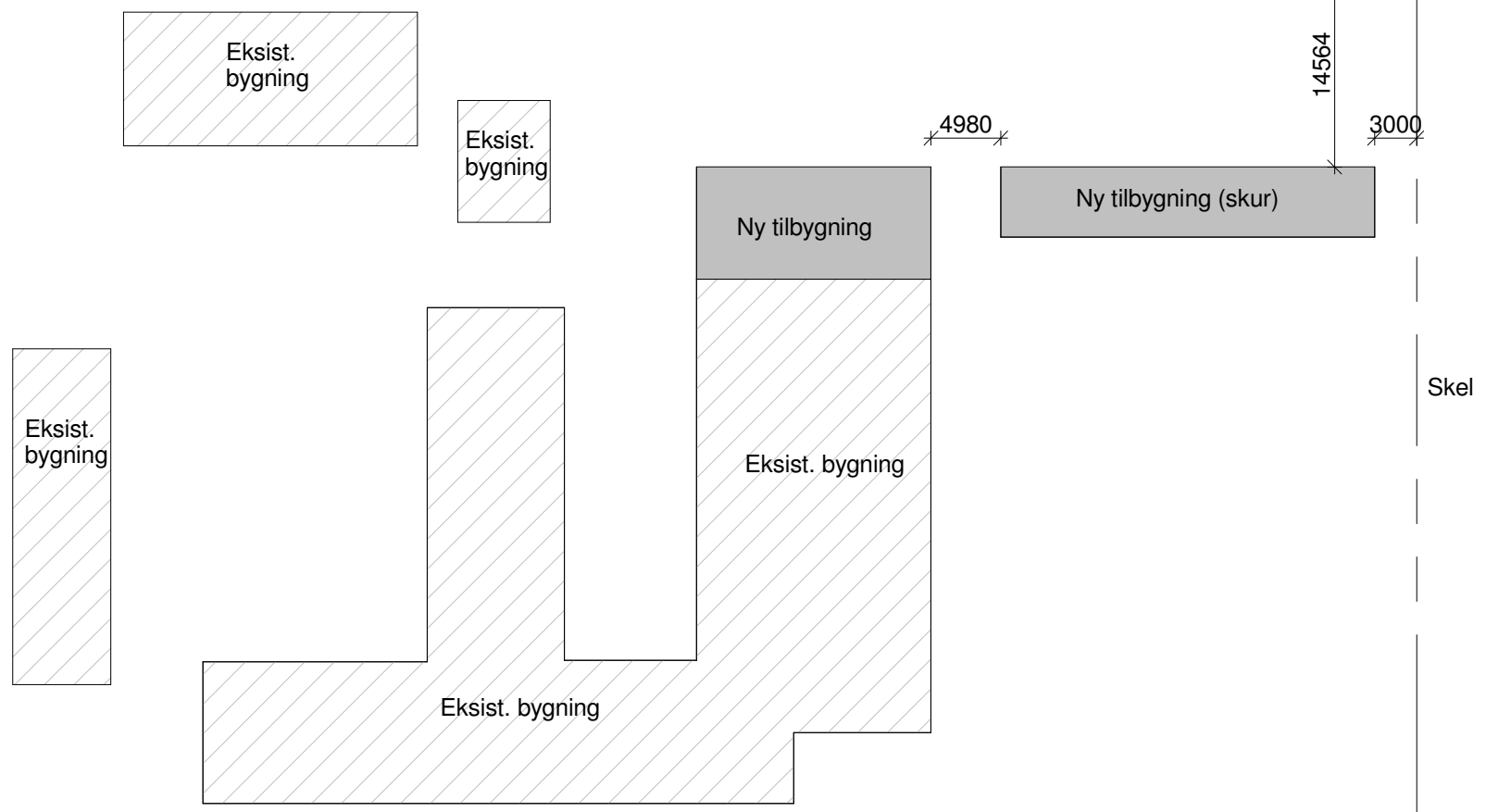
Eksisterende bebyggelse: 1413,8 m²

Tilbygning: 132 m²

Ialt bebygget areal: 1545,8 m²

Grund: 13422 m²
(heraf vej 917 m²)

Bebyggelsesprocent: 11,5 %



Skel

Skel

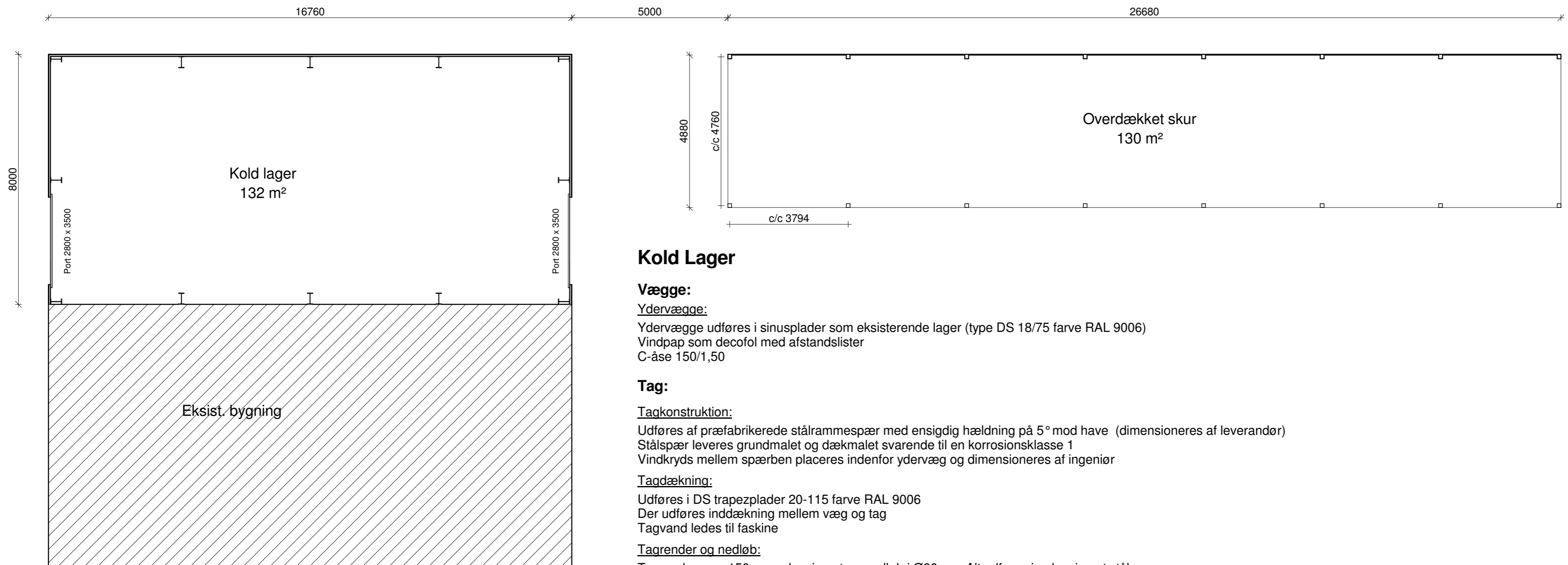


SCALABYGD.K

Beliggenhedsplan

1 : 500

BYGGESAG: Decoplant	DATO: 05/08/14	AP-001
EMNE: Beliggenhedsplan	MÅL: 1 : 500	
UDFØRT AF: Michael Schou	Fase: Skitseforslag	



Stueetage

1 : 100

Kold Lager

Vægge:

Ydervægge:

Ydervægge udføres i sinusplader som eksisterende lager (type DS 18/75 farve RAL 9006)
Vindpap som decofol med afstandslister
C-åse 150/1,50

Tag:

Tagkonstruktion:

Udføres af præfabrikerede stålrammespær med ensigdig hældning på 5° mod have (dimensioneres af leverandør)
Stålspær leveres grundmalet og dækmalet svarende til en korrosionsklasse 1
Vindkryds mellem spærben placeres indenfor ydervæg og dimensioneres af ingeniør

Tagdækning:

Udføres i DS trapezplader 20-115 farve RAL 9006
Der udføres inddækning mellem væg og tag
Tagvand ledes til faskine

Tagrender og nedløb:

Tagrender som 150mm galvaniseret og nedløb i Ø90mm. Alt udføres i galvaniseret stål
Det forslås at etablerer en faskine i have til tagvand fra nyt lager og nyt skur

Døre og vinduer

Porte:

2 stk. ledhejseport. Manuel hejs. Hulmål 2800 x 3500 mm

Overdækket skur

Vægge:

Ydervægge:

Ydervæg mod have udføres som plankeværk 1 på 2
Bærende træstolper 100x100mm. Stolper forbindes med 100x100mm tømmer
Stolper nedgraves min. 900mm og faststøbes

Tag:

Tagkonstruktion:

Udføres af 100x100mm træstolper som forbinder stolper
Mellem "rammer" monteres 45x295 reglar T1 i bjælkesko
Vindtræksbånd monteres mod haveside

Tagdækning:

Udføres i DS trapezplader 20-115 farve RAL 9006
Tagvand ledes til faskine

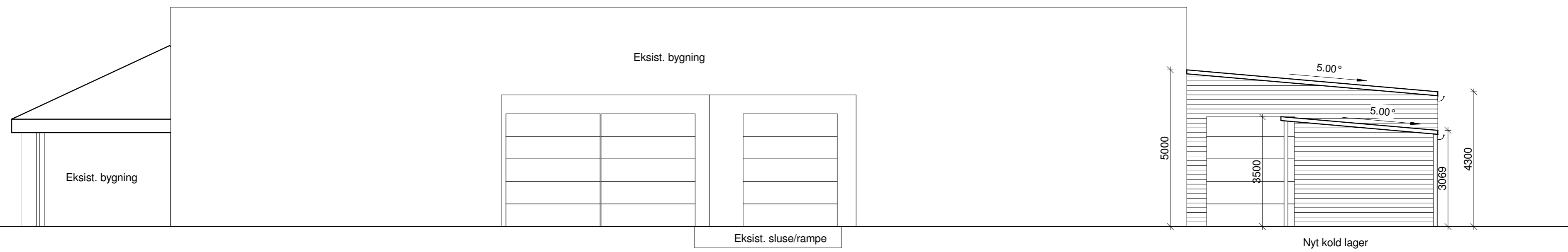
Tagrender og nedløb:

Tagrender som 150mm galvaniseret og nedløb i Ø90mm. Alt udføres i galvaniseret stål
Det forslås at etablerer en faskine i have til tagvand fra nyt lager og nyt skur

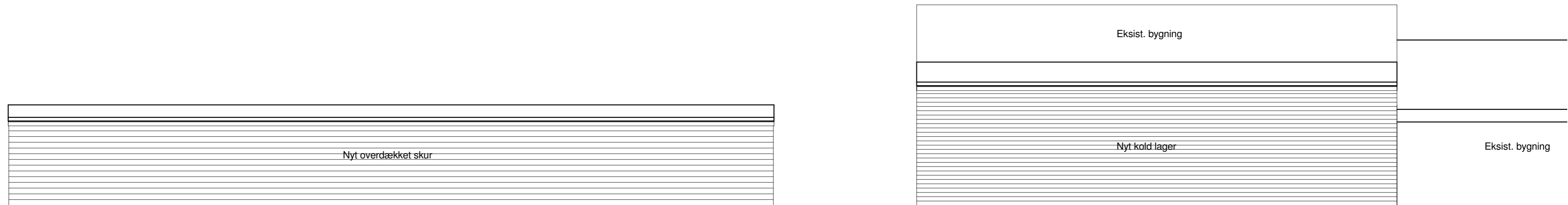
Alle dimensioner eftergås af ingeniør inden opstart af byggeri
Alle mål kontrolleres på stedet


SCALABYGD.K

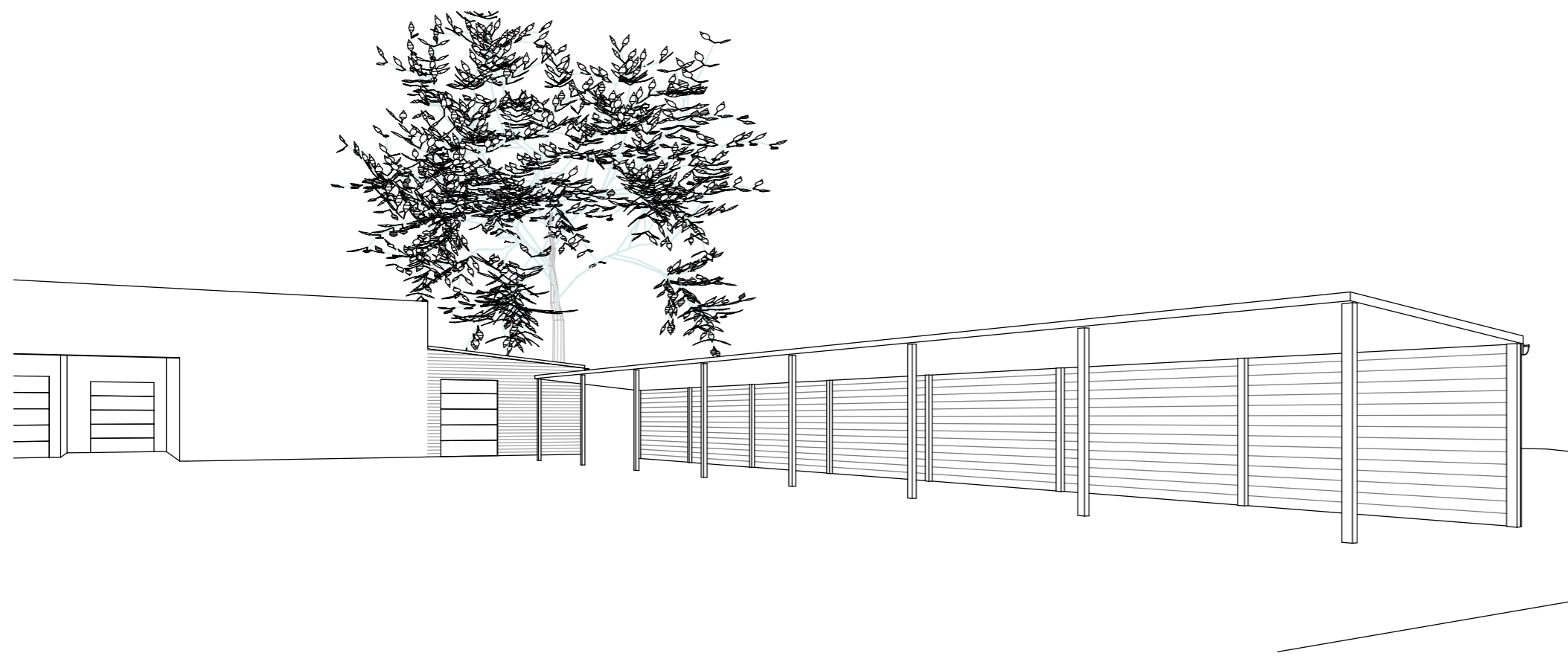
BYGGESAG: Decoplant	DATO: 01/22/08	AP-002
EMNE: Stueplan	MÅL: 1 : 100	
UDFØRT AF: Michael Schou	Fase: Skitseforslag	



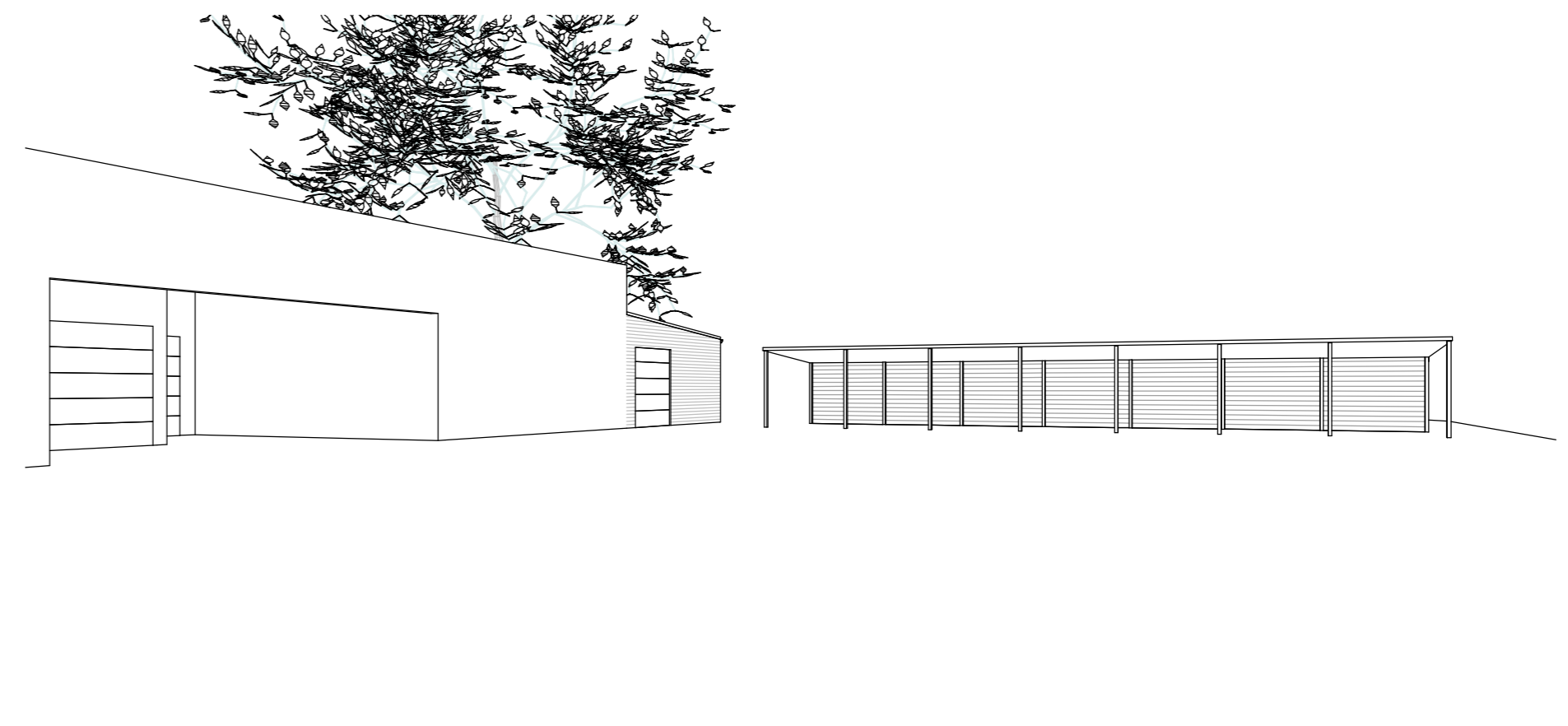
Øst
1 : 100



Nord
1 : 100



3D billede 1



3D billede 2

 SCALABYGDK

BYGGESAG: Decoplant	DATO: 08/05/2014	AF-001
EMNE: Facader	MÅL: 1 : 100	
UDFØRT AF: Michael Schou	Fase: Skitseforslag	